

WIELAND



ZENOTEK CAD/CAM-Titanbasen
Zirkonaufbau für Implantatsysteme

CE 0483



Der gesamte CAD/CAM-Herstellungsprozess für Zirkongerüste auf Implantaten bietet vom Scan bis zur Insertion noch großes Einsparpotential.

Zirkonoxid auf intelligenter Basis

Die Perfektion des ZENOTEC Systems zeigt sich bei implantatgetragenen Versorgungsen jetzt von Grund auf: mit der CAD/CAM-Fertigung individueller Zirkonoxidaufbauten, getragen von Titanbasen mit präziser Passung zu den wichtigsten Implantatsystemen. Unterstützt von 3Shape AbutmentDesigner™ und ZENOTEC Cad Implant-Designer lassen sich hoch ästhetische Ergebnisse mit optimalen Austrittsprofilen erzielen. Auch in wirtschaftlicher Hinsicht.

- ZENOTEC Titanbasen inklusive Labor- und Halteschraube
- Perfekte Basis zwischen Implantat und Zirkonoxidgerüst
- Wirtschaftliche Scanaufbauten für alle ZENOTEC Titanbasen
- Geprüft vom Fraunhofer Institut für Werkstoffmechanik

Stellen Sie jetzt Ihre CAD/CAM-Gerüsfertigung auf eine intelligente Basis. Mit ZENOTEC.

EXPECT THE DIFFERENCE! BY WIELAND.



„In Zeiten der Digitalisierung bleibt die Wertschöpfung am Ort der Kompetenz.“

effizient

individuell

kompatibel

Perfektes System



*Klebeverbindung
(bei allen Systemen identisch)*

*Titanbasis passend zum
jeweiligen Implantatsystem*

ZENOTEC TITANBASEN

Insbesondere als ZENOTEC Anwender können Sie die Fertigung implantatgetragener Versorgungsmöglichkeiten jetzt auf eine intelligente Basis stellen: mit ZENOTEC Titanbasen.

Individuelle Implantatprothetik mit CAD/CAM

An der Schnittstelle zwischen Implantat und Gerüst für eine hochwertige Prothetik liegt in Zeiten innovativer CAD/CAM-Fertigung ein bisher unentdecktes Erfolgspotential für das Labor. Bis heute werden herkömmliche systemabhängige Aufbauten eingesetzt – hochpreisig im Einkauf und zeitaufwendig in der Verarbeitung. Fundierte WIELAND Labortests mit dem ZENOTEC CAD/CAM-System haben jetzt zu einer neuen und überzeugenden Lösung geführt: ZENOTEC Titanbasen, passend für viele führende Implantatsysteme, mit der Fähigkeit, die Herstellung höchstästhetischer Aufbauten mit gingivagerechten Austrittsprofilen in kürzester Zeit zu realisieren.

Die Wirtschaftlichkeit solcher CAD/CAM-designter und gefertigter Zirkongerüste ist unerreicht. Und das Fraunhofer Institut für Werkstoffmechanik hat das Titanbasensystem aus Scanabutment, Titanbasis, Labor- und Halteschraube, auf Kraftwirkung und Beständigkeit geprüft und uneingeschränkt positiv bewertet.

- > Titanbasen-Set made in Germany
- > Präzise Passung zum Implantatsystem nach Wahl
- > Maximale Sicherheit – getestet am Fraunhofer Institut für Werkstoffmechanik
- > Umfassende, praxisnahe Klebestudie
- > Perfekt auf das ZENOTEC System abgestimmt

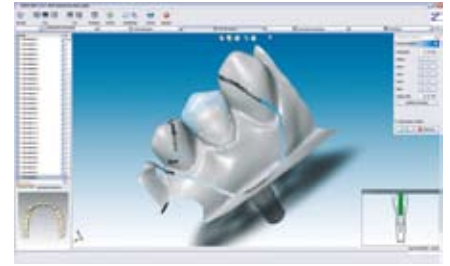
Perfekt abgestimmter Prozess im zahntechnischen Labor

ZENOTEC unterstützt mit Hilfe des 3Shape AbutmentDesigners™ und des ZENOTEC Cad ImplantDesigners die Anfertigung individueller Aufbauten für wichtige Implantatsysteme. Dazu stellt das Titanbasensystem folgende Komponenten zur Verfügung: Scanabutments in 4 Durchmessern, Titanbasen passend zum jeweiligen Implantatsystem, eine Laborschraube für das Modell und die definitive Halteschraube für die Insertion.

ZENOTEC gibt der Implantatprothetik eine intelligente Basis

Die auf 4 Größen reduzierten Scanaufbauten erlauben der Software die Erkennung der axialen Ausrichtung des Implantats und die Position der Rotationsicherung. Passende Abutment-Konstruktionssoftware führen nach dem Scan ganz einfach zum individuellen Aufbau. Das Austrittsprofil (Emergenzprofil) lässt sich optimal für die Zahnfleischsituation gestalten. Die dadurch deutlich verbesserte rot-weiße Ästhetik lässt sich zudem durch individuelle Einfärbung mit WIELAND ZENOTEC Color Zr perfektionieren. Insgesamt können Aufbau und Überkonstruktion in nur einem Vorgang konstruiert und gemeinsam innerhalb eines Fräsjobs gefräst werden.

Die ZENOTEC Titanbasen sind damit ein weiterer Schritt zu einer prozessintegrierten CAD/CAM-Herstellung hochästhetischer und ebenso wirtschaftlicher Prothetik im Dentallabor. In Zeiten von Digitalisierung und Automatisierung bietet dies die Chance, kostbare Wertschöpfung auch für die Zukunft am Ort der Kompetenz zu sichern. Entdecken Sie den Unterschied! Mit WIELAND.



Digitale Gestaltungsmöglichkeiten für vollanatomische ästhetische Prothetik.



Labor- (rot) und Halteschraube



Scanaufbau in 4 Durchmessern mit Farbcodierung

Der integrierte ZENOTEC Prozess für implantatgestützte Zirkongerüste



Titanbasis in Modell einsetzen!



Passendes Scanabutment aufsetzen!



Scannen + Konstruieren!



Passende Abstimmung auf führende Implantatsysteme

Die nachfolgend aufgeführten ZENOTEC Titanbasis Sets/Systeme der WIELAND Dental+Technik sind kompatibel mit den hier zugeordneten Implantatsystemen.

Titanbasis Set	Hersteller	Implantsystem	Größen	Scanaufbau
System A	Nobel Biocare	NobelReplace™ ⁽¹⁾	narrow platform (NP) Ø 3,5	●
			regular platform (RP) Ø 4,3	●
			wide platform (WP) Ø 5,0	●
System B	Straumann	Standard implant	regular neck (RN) Ø 4,8	●
			wide neck (WN) Ø 6,5	●
System C	Astra Tech AB	OsseoSpeed™ ⁽²⁾	Ø 3,5/4,0	●
			Ø 4,5/5,0	●
System D	DENTSPLY Friadent	Frialit® ⁽³⁾ + XIVE® S ⁽³⁾	Ø 3,4	●
			Ø 3,8	●
			Ø 4,5	●
System E	Biomet 3i	OSSEOTITE® ⁽⁴⁾	Ø 3,4	●
			Ø 4,1	●
			Ø 5,0	●
System F	Zimmer	Screw-Vent® Implant system ⁽⁵⁾	Ø 3,5	●
			Ø 4,5	●
System G	Nobel Biocare	Brånemark System® Mk III ⁽⁶⁾	narrow platform (NP) Ø 3,5	●
			regular platform (RP) Ø 4,1	●
			wide platform (WP) Ø 5,1	●
System H	Straumann	Bone Level	narrow CrossFit™ (NC) Ø 3,3	●
			regular CrossFit™ (RC) Ø 4,1	●
System I	Nobel Biocare	NobelActive™ ⁽⁷⁾	narrow platform (NP), Ø 4,5	●
			regular platform (RP) Ø 5,0	●
System J	Biomet 3i	OSSEOTITE® Certain® ⁽⁸⁾	Ø 3,4	●
			Ø 4,1	●
			Ø 5,0	●

⁽¹⁾ NobelReplace™ ist eine Marke der Firma Nobel Biocare ⁽²⁾ OsseoSpeed™ ist eine Marke der Firma Astra Tech AB

⁽³⁾ Frialit® + XIVE® S ist eine eingetragene Marke der Firma DENTSPLY Friadent ⁽⁴⁾ OSSEOTITE® ist eine eingetragene Marke der Firma Biomet 3i

⁽⁵⁾ Screw-Vent® ist eine eingetragene Marke der Firma Zimmer Dental ⁽⁶⁾ Brånemark System ist eine eingetragene Marke der Firma Nobel Biocare

⁽⁷⁾ NobelActive™ ist eine Marke der Firma Nobel Biocare ⁽⁸⁾ OSSEOTITE® Certain® ist eine eingetragene Marke der Firma Biomet 3i



Fräsen!



Sintern!



Fertig!

EXPECT THE DIFFERENCE! BY WIELAND.

Als bedeutender Anbieter dentaler Systemlösungen steht WIELAND mit großer Tradition für den Fortschritt in Zahnmedizin und Zahntechnik. Seit der Gründung im Jahr 1871 pflegen wir unsere Unternehmensphilosophie wie Tradition und Innovation, Qualität und Kundennähe. Zukunftsweisend integrierte Technologien und Materialien kennzeichnen heute unsere Kompetenz und Leistungsfähigkeit in der Prothetik. Damit Patienten sich auf ihren Qualitätsszahnersatz verlassen können. Und damit unsere Partner in Labor und Praxis ihren Weg zu Digitalisierung und Wettbewerbsfähigkeit weiter gehen können.

WIELAND bietet ein breites Angebotsspektrum von der CAD/CAM-Technologie über Dentallegierungen und Verblendkeramiken bis zur Galvanotechnik. Dank unserer regionalen und weltweiten Präsenz mit Niederlassungen und einem Netz internationaler Vertriebspartner finden Sie WIELAND stets in Ihrer Nähe – Ihren zuständigen Ansprechpartner direkt im Internet.

www.wieland-international.com

WIELAND Dental+Technik GmbH & Co. KG
Schwenninger Straße 13, 75179 Pforzheim, Germany
Fon +49 72 31/37 05-0, Fax +49 72 31/35 79 59